

2024年度

A 施設型健診

《荏原健康保険組合》加入の被扶養者  
任意継続被保険者  
任意継続被扶養者の皆様へ

# 健康診断実施のご案内

申込  
期限

2025年

1月31日まで

受診  
期限

2025年

2月28日まで

知って安心！健康ライフ



- 健康保険組合の補助を利用し、健康診断を受けるには所定の手続きが必要です。
- 内容をご確認いただき早めのお申込みをお願いいたします。
- 本ご案内は再発行いたしません。受診がお済みになるまで大切に保管してください。
- メールまたはSMSで通知を行う場合があります。4pをご覧ください。

スマートフォンからも  
ご利用いただけます



受付業務委託先

ウィーメックス株式会社 健康検診部 〒859-3226 長崎県佐世保市崎岡町3068-9  
佐世保情報産業プラザ第2棟2F

☎ 0120-507-066

受付時間：月～土9時～17時30分（日祝日年末年始除く） FAX：03-5994-2131  
\* 時間帯によっては電話のつながりにくい場合があります。予めご了承ください。

## あいさつ

平成20年度より、厚生労働省は内臓脂肪型肥満(メタボリックシンドローム)に着目し、生活習慣病を予防するため、健康保険組合などの保険者に対し、扶養家族(40歳以上)を含めた健診・保健指導の義務化を法令で決めました。

自覚症状がない段階で体の異常を見つけるためには、定期的な健診を受けることがもっとも大切です。ちょっとした体の変化を見逃さないためにも、1年に1回、定期的に健康診断を受診しましょう。

なお、当健康保険組合では、30歳以上の方を対象とした健康診断の実施にあたり、ウィーメックス株式会社へ受付等の業務を委託しております。

つきましては、加入者様の健康の維持及び増進の為、より詳細な検査が受診可能な施設健診・巡回健診をご案内させていただきます。

健診費用は無料です。この機会にぜひお申込みください。

※ただし、人間ドックは除く。

荏原健康保険組合  
受付業務委託先  
ウィーメックス(株) 健康検診部



## 個人情報の取扱いに関する同意事項

\* この健康診断を申込みされる場合は、以下の点に同意していただける方のみお申込みください。

- 申込書に記載された個人情報は、受付事務処理のために受診健診機関に提出されるとともに、委託元である荏原健康保険組合に提供されます。
- 健康診断結果は健診機関から受診者本人へ報告されるほか、健診機関からウィーメックス(株)を経由し、荏原健康保険組合に報告されます。
- 荏原健康保険組合は、申込書記入の情報と健康診断結果を保健事業に利用いたします。
- ご提供いただきます個人情報は、上記の目的以外には使用いたしません。

# 健康診断のご案内

## 健康診断対象者

下記①、②ともに該当する方

①受診日に当組合の被扶養者、任意継続被保険者、任意継続被扶養者の資格がある方

②2025年3月31日現在で30歳以上、75歳未満の方

## 申込期限

2025年1月31日(消印有効)

※ 予約の混雑が予想されます。早めのお申込みをお勧めします。

## 受診期限

2025年2月28日

## 健診機関

同封の「健診機関リスト」からお選びください。

※ 健診機関により対応可能な検査が異なります。

## 健診コース・自己負担金額

本誌裏面の「健診項目一覧表」をご確認ください。

※ 女性向けの巡回レディース健診を実施しております。受診を希望の方は、同封の「巡回レディース健診のご案内」および「2024年度巡回レディース健診内容表」をご確認ください。

健診コース	健診コース 健保補助金額	オプション項目	オプション項目 健保補助金額	自己負担金額
生活習慣病健診 対象年齢：30歳以上	全額健保補助	乳房マンモグラフィ	全額健保補助 どちらか一方を選択	0円
		乳腺エコー		
		子宮頸部細胞診	全額健保補助	
		P S A (50歳以上)	全額健保補助	
特定健診 対象年齢：40歳以上	全額健保補助	なし	なし	0円
人間ドック 対象年齢：35歳と40歳以上	健診費用の 50%補助で 上限25,000円 まで	乳房マンモグラフィ	どちらかに対して 3,000円まで健保補助 (両方受診も可)	健診費用の50% + 総額50,000円を 超えた額 + オプション補助上限を 超えた金額
		乳腺エコー		
		子宮頸部細胞診	3,000円まで健保補助	
		P S A (50歳以上)	2,000円まで健保補助	

●インターネットでお申し込みの場合は自己負担金が確認できます。

●健診窓口で自己負担した分については、当該保険組合に健診費用補助金請求はできません。

### 注意

連絡なく受診をキャンセルした場合、健診機関からキャンセル料を申し受けることがあります。  
キャンセルの場合は必ず健診機関及びウィーメックス(株)へ連絡してください。

# 施設型健診の流れ

ウィーメックス(株)が提携している病院・健診センター・クリニックなどで受診します。

最初に、  
11p  
本紙裏面の健診項目一覧表をご確認ください。

## 方式を選ぶ ▶

健診機関との日程調整の方法を《希望日記入方式》と《直接予約方式》の2つの方式から選んでください。

面倒な日程調整をおまかせ



## 申込 ▶

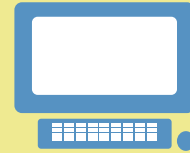
インターネットか同封のハガキでお申込みをお願いいたします。スマートフォンからもお申込みできます。

ネットかハガキで申込みをします



### 希望日記入方式

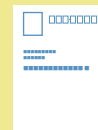
受診希望日・健診機関・健診内容・必要事項を、ウィーメックス(株)経由で、**健診機関が調整し、受診日を確定**します。  
※受診希望日は2週間より先の日付けをご指定ください。  
※希望日記入方式の場合、日程決定にお時間をいただくことがあります。



インターネット申込 **7p**  
or  
ハガキ申込 **9p**

### 直接予約方式

電話予約ガイダンス **5p** に沿ってご自身で、**直接健診機関に電話で予約**してください。  
※2週間より先の受診日で予約してください。  
胃部X線を胃カメラへ変更する場合は直接予約方式の方が便利です



健康診断のご予約ですね?

ハイ!



自分で受診日を決めるから比較的スムーズに行えます

**注意** ウィーメックス(株)に予約内容の申込みをせず受診されると、補助は受けられず全額自費となります。  
※ウィーメックスでは、電話受付を行っていません。  
※受診日は2週間より先の日程からとなります。

## メールまたはSMS(ショートメッセージ)の配信について

インターネット(スマートフォン含む)でお申込みの際にメールアドレス登録のある方は、健診予約券とリマインド※1が**メール**で届きます。

健診予約券とリマインドのメールは以下のアドレス※2より配信します。  
wemex@inexus.ne.jp

※健診予約券はメール本文のURLから専用サイトにアクセスしてご確認ください。  
ログイン方法もメール本文をご確認ください。  
※迷惑メールのフィルタ設定をされている場合は、上記アドレスの受信を許可する設定をお願いします。

※1 受診日をお知らせする事を目的として、受診日の3営業日前にメールまたはSMSで配信します。  
※2 所定のアドレス・番号以外からメールまたはSMSをウィーメックス(株)より配信する事はありません。

ハガキでお申込みの際に、携帯電話番号を記入していただいた場合、確認書とリマインド※1が**SMS**で届きます。

確認書とリマインドのSMSは以下の番号※2より配信します。  
Docomo/au/楽天:0120507066  
ソフトバンク:21053

※上記以外の携帯電話会社をお使いの場合でも、いずれかの番号より配信されます。  
※健診予約券はハガキで届きます。

### 書類・通知到着 ▶

健診機関からの書類と  
ウィーメックス(株)から  
下記書類・通知が届きます。

### 健診機関 ▶

健康保険証・自己負担金  
をご持参ください。

### 結果到着

健診結果票は受診日よりおよそ3~4週間後に健診機関から直接送付されます。

ここまできたら  
あとは健診です



#### 確認書 到着

ハガキ申込:SMSまたはハガキで届きます。  
インターネット申込:確認書は届きません。

#### 健診予約券 到着

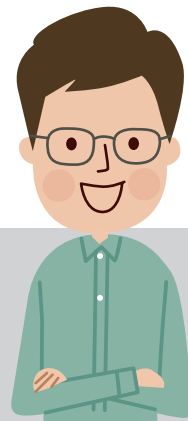
お申込みの約2週間後に届きます。  
ハガキ申込:ハガキで届きます。  
インターネット申込:ハガキまたはメールで届きます。  
※健診当日持参しなくても受診可能ですが、スムーズに受診いただく為に持参いただく事をオススメいたします。

#### 問診票・検査キット等到着

問診票、検査キット等が  
健診機関より送付されます。

上部の **メールまたはSMS(ショートメッセージ)の配信について** をご覧ください。

今年は食べ物に  
気をつけよう!



### 健診受診

### 検査結果 の到着

## B 巡回レディース健診

本案内の《A.施設型健診》ではなく、  
ホテルなど公共施設を利用した女性専用巡回健診をご希望の場合は、  
同封の「巡回レディース健康診断のご案内」をご覧ください。

お間違えの  
ないように!





# 予約情報メモ

健診機関に予約した内容をウィーメックス(株)に申込みをする際のメモとしてご利用ください。

健診機関名	
健診機関電話番号	( )
健診機関ID	
健康保険組合名	荏原健康保険組合
代行機関名	ウィーメックス(株)

受診希望日	年 月 日
予約確定日	年 月 日
予約確定時間	時 分
予約の電話をした日	年 月 日
予約対応者	

健診コースとオプション項目		予約確認
人間ドック		
女性のみ	乳マンモ	
	乳エコー	
	子宮がん(子宮頸部細胞診)	
男性のみ	PSA(50歳以上)	
オプション項目		

健診コースとオプション項目		予約確認
生活習慣病		
女性のみ	乳マンモ or 乳エコー	
	子宮がん(子宮頸部細胞診)	
	PSA(50歳以上)	
オプション項目		

健診コースとオプション項目		予約確認
特定健診		
オプション項目	なし	

※「人間ドックを受診される方」「生活習慣病健診を受診される40歳以上の方」で、胃X線を胃カメラに変更される場合は直接健診機関へご連絡ください。差額については自己負担となります。

健診機関により実施できない項目があります。健診機関リストでご確認ください。

健診機関への予約内容とウィーメックス(株)への申込内容が違う場合は、健診機関への予約内容に準じます。

# インターネットでの申込

ハガキで申込みの場合は  
9p をご覧ください。



インターネットからの申込画面は、以下のホームページよりアクセスできます。  
スマートフォンからもご利用いただけます。

画面が切り替わらない場合は  
対応ブラウザを確認いただき  
アクセス方法を変更して  
お試しください。

【対応ブラウザ】Microsoft Edge, Microsoft Internet Explorer 11, Firefox37, Chrome42, Chrome42(on Android), Safari8(on iOS)

※アプリやブラウザによってご利用  
いただけない場合がございます。

<https://www.tme.wemex.com/mestfweb/>

→「S」を忘れずに入力してください。

※実際の画面とは異なる部分があります。

## 1 ウィーメックス(株)の申込サイトへ ログイン

健康診断のお申込み画面が表示されます。

1-1 同封の申込ハガキに記載のログインID及び  
パスワード(西暦の生年月日8ケタ)を入力  
※ログインできない場合は、ウィーメックス(株) (0120-507-066)  
にお問い合わせください。  
※IDは毎年更新されます。

1-2 「ログイン」を押して次へ。

1-3 健康診断お申込の同意事項をご確認の上  
「同意する」をクリックしてください。

## 2 健診コースを確認

2-1 受診対象となっている健診コース名をご確認の上  
「次へ」をクリックしてください。

※コースの表示がない場合はすでに申込済か申込期限切れの可能性もあります。  
今年度のログインIDでログインされたかご確認ください。

## 3 受診する健診機関を選択

3-1 受診希望(または予約済)の健診機関の検索を行います。  
都道府県を選択し市区町村名を入力すると簡単に  
表示されます。健診機関ID・健診機関名・受診希望  
項目で検索することも可能です。

※健診機関IDを入力した場合、他の検索条件の入力は不要です。

3-2 「検索」を押すと、下へ検索結果一覧が出ます。

3-3 下へスクロールして、希望する健診機関を選択してくだ  
さい。

※直接予約が取れた健診機関が表示されない、または選択できない場合は、  
ウィーメックス(株)にご連絡をお願いいたします。

※健診機関情報に記載あるオプションは該当健診機関にて実施されるオプション  
となっております。



## 4 受診オプション及びご希望の受診日を選択

選んだ健診機関の情報を確認しながらお進みください。

### 4-1 希望の受診オプション項目を選択してください。

※受診オプションがないコースもございます。

### 4-2 予約方法を選択してください。

「希望日記入方式」または「直接予約方式」

どちらか1つをお選びください。

予約方法を選択するとそれぞれ画面が表示されます。

#### 【希望日記入方式】

選択可能な日付でなるべく第5希望日までご入力ください。

#### 【直接予約方式】

ご自身で健診機関に直接予約された内容を入力してください。

4-3「次へ」を押してお進みください。

担当者名が分からない場合は空白でお願いします。

## 5 個人情報の確認

5-1 現在登録されている個人情報を確認ください。

## 6 発送先情報の入力

6-1 「発送先情報の入力」欄に問診票・受診結果等の

送付先情報を入力してください。ご予約等に関する確認事項が発生した場合、日中連絡先電話番号にて確認させていただきます。日中連絡先電話番号にて連絡がとれない場合、電話番号にて確認させていただきます。メールアドレスを登録されると予約券がメールで通知されます。また、受診日の3日前を目安に受診日をお知らせする通知をメールにて配信します。

「次へ」を押してお進みください。

## 7 内容の確認・送信

7-1 申込内容を確認し、「上記内容で申込」を押して完了です。

※受付完了後にメールの自動配信はしておりません。申込サイトの「履歴」より申込内容をご確認ください。

受診日が確定しましたらウィーメックス(株)より「健診予約券」(ハガキまたはメール)をお送りいたします。ご希望に沿えない場合、健診機関又はウィーメックス(株)より連絡があります。携帯番号を入力された場合は、ウィーメックス(株)(0120-507-066)を登録するなどして着信拒否を解除してください。

日程確認は予約券または予約券メールにて確認をお願いします。  
申込サイトの履歴では確定した日程は確認できません。

# ハガキでの申込

インターネットで申込みの場合は  
7p をご覧ください。

- A施設型健診をお申込みの方は、同封の「A施設型健診の申込ハガキ」をご利用ください。  
(男性にはこのハガキのみを同封)
- B巡回レディース健康診断をお申込みの方は、「B巡回レディース健診の申込ハガキ」をご利用ください。
- 記入方法の詳細は、申込ハガキの記入例等をご覧ください。  
記入例については、申込ハガキに記載がございます。
- 携帯電話番号を登録されますと、確認書がSMSで届きます。  
また、受診日の3日前を目安に受診日を通知するSMSが届きます。  
携帯電話番号の登録がない場合は確認書がハガキで届きます。
- 健診予約券はハガキで届きます。
- コース番号は申込ハガキの右側に記載されています。

## A3判 中折り 申込ハガキ

The image shows two application forms side-by-side. The left form is for 'B巡回レディース健診' and the right is for 'A施設型健診'. Both forms have handwritten examples of how to fill them out. Labels with arrows point to specific sections: '巡回レディース健診 記入欄' and '施設型 記入欄' point to the top sections of their respective forms. '巡回レディース 記入例' and '施設型 記入例' point to the bottom sections of their respective forms.

- 注意**
1. 二重の申込みは受付できません。
    - ・ A施設型健診とB巡回レディース健診の重複申込み。
    - ・ インターネット申込みとハガキ申込みなど。
  2. 印刷された書込欄のみに記入をお願いします。機械で読み込むため余白に書き込みをされても対応はいたしかねます。印字項目以外はお申込みできません。
  3. 同封の個人情報保護シールを貼って投函してください。

# FAQ

よくある質問とその回答

## 予約方式について

**Q1** 直接予約方式は、健診機関に電話するだけでいいの？

**A1** いいえ。健診機関に電話予約の後にウィーメックス(株)にもインターネットまたはハガキで連絡が必要です。胃カメラに変更する場合は健診機関連絡時にお伝え頂くとスムーズです。

**Q2** 希望日記入方式は、いくつ希望日を書けばいいの？

**A2** 出来るだけ多くの希望日をご記入ください。ご記入頂いた希望日で健診機関と調整いたしますので、第5希望まで記入頂いた方が決定がしやすくなります。希望日での調整ができない場合は、健診機関より連絡があります。

## 申込について

**Q3** 2週間より前の日付で申込みはできますか？

**A3** 日程の調整、検査キットを送付するのに2週間が必要なため、2週間より先の受診日でご予約をしてください。

**Q4** 指定外の健診コースやオプション項目の申込方法は？

**A4** 自費となりますので、直接健診機関へご相談ください。ウィーメックス(株)への申込み・連絡は不要です。また、指定外の健診コースやオプション項目の予約ができない健診機関もありますのでご注意ください。

**Q5** 1ヶ月ほど前に申込みをしましたが、決定の連絡がありません。

**A5** 申込み後2週間を過ぎてても健診予約券が届かない場合は、ウィーメックス(株)までお問合せください。

**Q6** インターネット申込のログインIDがわからない

**A6** 健康診断の申込ハガキに、インターネットでの申込「ログインID」が記載されています。ご不明な場合は、ウィーメックス(株)までお問合せください。

## 変更やキャンセルについて

**Q7** 受診日を変更したい

**A7** まず直接健診機関へ連絡し、受診日を変更してください。決定しましたら、ウィーメックス(株)へ連絡票をFAXまたは郵送いただくか、お電話でご連絡ください。※キャンセルとなりますと、再度2週間より先でのお手続きとなりますのでご注意ください。

**Q8** すでに申込んでいる健診機関を変更・キャンセルしたい

**A8** まず申込み済みの直接健診機関へキャンセルの連絡後、ウィーメックス(株)へ連絡票をFAXまたは郵送いただくか、お電話でご連絡ください。その後、再度申込み手続きを行ってください。※キャンセルとなりますと、再度2週間より先でのお手続きとなりますのでご注意ください。

**Q9** ウィーメックス(株)からメールまたはSMSを配信する事はあるのか？

**A9** 健康診断に関する通知を行う場合がございます。メールはwemex@inexus.ne.jpより配信します。SMSは0120507066または21053より配信します。4pにご案内がございますので、合わせてご覧ください。

不明な点は、こちらまでお問い合わせください。

**ウィーメックス株式会社** 健康検診部

**☎0120-507-066**

受付時間：月～土9時～17時30分(日祝日年末年始除く) FAX：03-5994-2131

〒859-3226

\* 時間帯によっては電話のつながりにくい場合があります。予めご了承ください。

長崎県佐世保市崎岡町3068-9  
佐世保情報産業プラザ第2棟2F

健診項目一覧表

●必須項目、□医師判断項目 ○希望オプション検査

コース名称(受診者へ表示)		人間ドック	生活習慣病健診	巡回レadies健診	特定健診
資格区分		強制被保険者・被扶養者 任意継続被保険者・被扶養者	強制被扶養者 任意継続被保険者・被扶養者	強制被扶養者 任意継続被保険者・被扶養者	強制被扶養者 任意継続被保険者・被扶養者
年齢区分		35歳及び40歳以上	30歳以上	30歳以上	40歳以上
健保コース補助		健診費用の50%補助で 上限25,000円まで	全額健保補助	全額健保補助	全額健保補助
コースの詳細項目		人間ドック	生活習慣病+ 胃がん+便ヘモ	基本項目+ 胃部X線+便ヘモ	特定健診
問診・ 診察・ 質問票	医師問診・理学的所見(身体診察)	●	●	●	●
	自覚症状および他覚症状の有無の検査	●	●	●	●
	問診：既往歴及び業務歴の調査	●	●	●	●
	問診：特定22項目(喫煙歴・服用歴必須)	●	●	●	●
身体測定	身長	●	●	●	●
	体重	●	●	●	●
	BMI	●	●	●	●
	腹囲	●	●	●	●
生理	血圧	●	●	●	●
	心電図(12誘導)	●	●	●	□
	眼底検査(両眼)	●	□	○	□
	眼圧	●	—	—	—
	視力	●	●	●	—
	オージオメーター(1000/4000)	●	●	●	—
肺機能	呼吸機能検査(1秒間・%肺活量等)	●	—	—	—
X線	胸部X線撮影(直接)	●	●	●	—
生化学・血清学	クレアチニン(CRE)	●	●	●	□
	尿酸(UA)	●	●	●	—
	尿素窒素(BUN)	●	●	●	—
	総コレステロール(T-Cho)	●	●	●	—
	HDL-cho	●	●	●	●
	LDL-cho(もしくはnon-HDLcho)	●	●	●	●
	中性脂肪(TG)	●	●	●	●
	GOT(AST)	●	●	●	●
	GPT(ALT)	●	●	●	●
	γ-GTP(γ-GT)	●	●	●	●
	空腹時血糖(BS)もしくは随時(3.5時間以上)	●	●	●	●
	グリコヘモグロビンA1c(HbA1c)	●	●	●	●
	ALP	●	—	●	—
	A/G比	●	—	●	—
	総ビリルビン	●	—	●	—
	総蛋白	●	—	●	—
	CRP	●	—	—	—
	肝炎検査(HCV,HBs,HBV)	●	—	—	—
AFP	●	—	—	—	
血液学	赤血球(RBC)	●	●	●	□
	白血球(WBC)	●	●	●	—
	血色素(ヘモグロビン)	●	●	●	□
	ヘマトクリット(Ht)	●	●	●	□
	血小板数(PLT/PL)	●	●	—	—
	血清鉄	●	—	●	—
	MCV(平均赤血球容積)	●	—	—	—
	MCH(平均赤血球血色素量)	●	—	—	—
MCHC(平均赤血球血色素濃度)	●	—	—	—	
尿	尿蛋白	●	●	●	●
	尿糖	●	●	●	●
	尿潜血	●	●	●	—
	ウロビリノーゲン	●	●	—	—
	pH	●	—	—	—
	比重	●	—	—	—
便潜血検査	2回法	●	●	●	—
腹部エコー	肝臓・胆嚢・膵臓・脾臓・腎臓など	●	—	—	—
胃がん検査	胃部X線	基本は胃部X線 胃カメラの場合は差額自己負担	●40歳以上のみ 基本は胃部X線。 胃カメラの場合は差額自己負担	●(間接)40歳以上のみ	—

※人間ドックの項目は健診機関により異なる

項目名		人間ドック	生活習慣病健診	巡回レadies健診	特定健診
オプション 検査	乳房マンモグラフィ	○ どちらか一方 3,000円まで健保補助 (両方受診も可)	○ どちらか一方 全額健保補助	○ どちらか一方 全額健保補助	—
	乳腺エコー	○	○	○	—
	子宮頸部細胞診	○ 3,000円まで健保補助	○ 全額健保補助	○ 全額健保補助	—
	PSA(50歳以上のみ)	○ 2,000円まで健保補助	○ 全額健保補助	—	—

※胃カメラを希望される方は、直接健診機関へご連絡ください。  
差額は自己負担となります。